

# REVIVA CAMPO GRANDE:

OPINIÃO E AVALIAÇÃO DOS EMPRESÁRIOS DA RUA 14 DE  
JULHO

67/195 = quase 40%

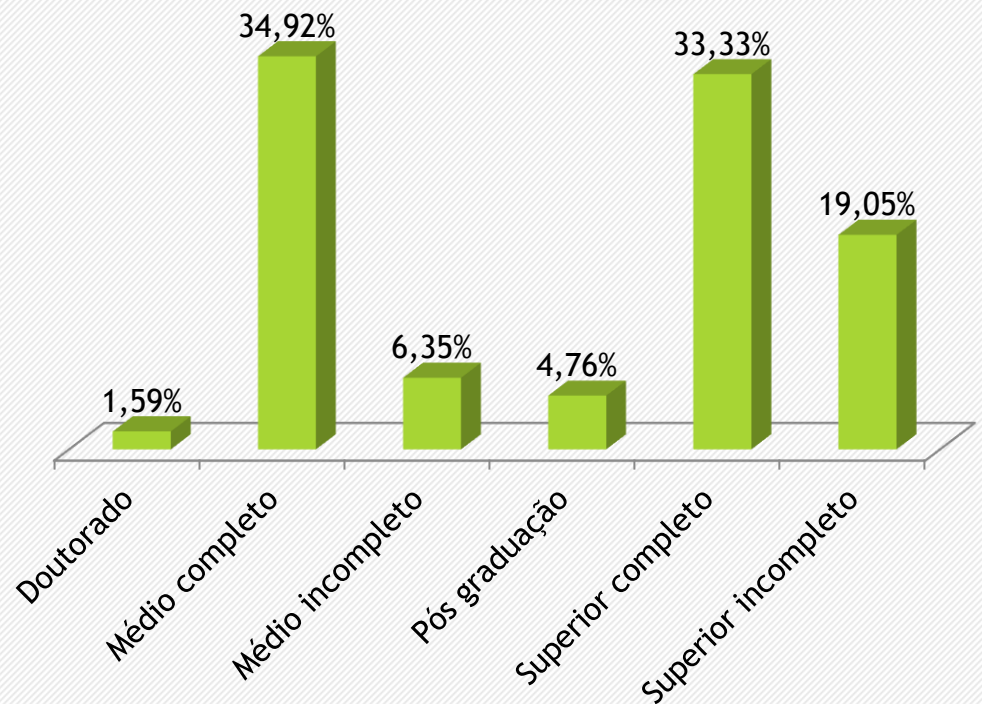
Março de 2018

# PERFIL DO EMPRESÁRIO

## Sexo

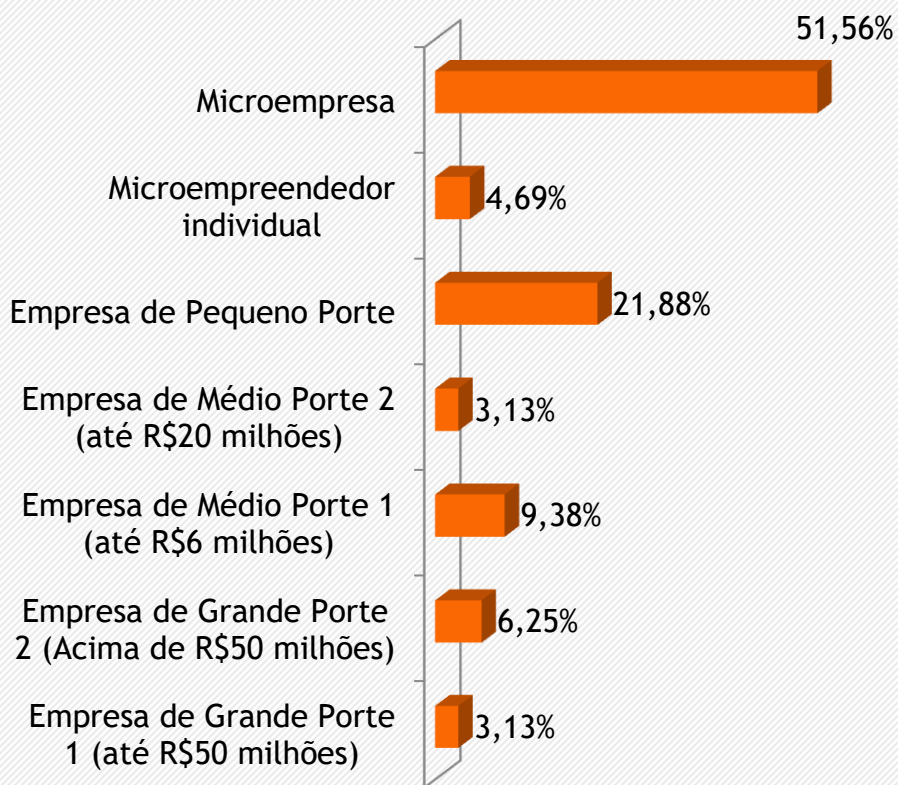


## Grau de Escolaridade

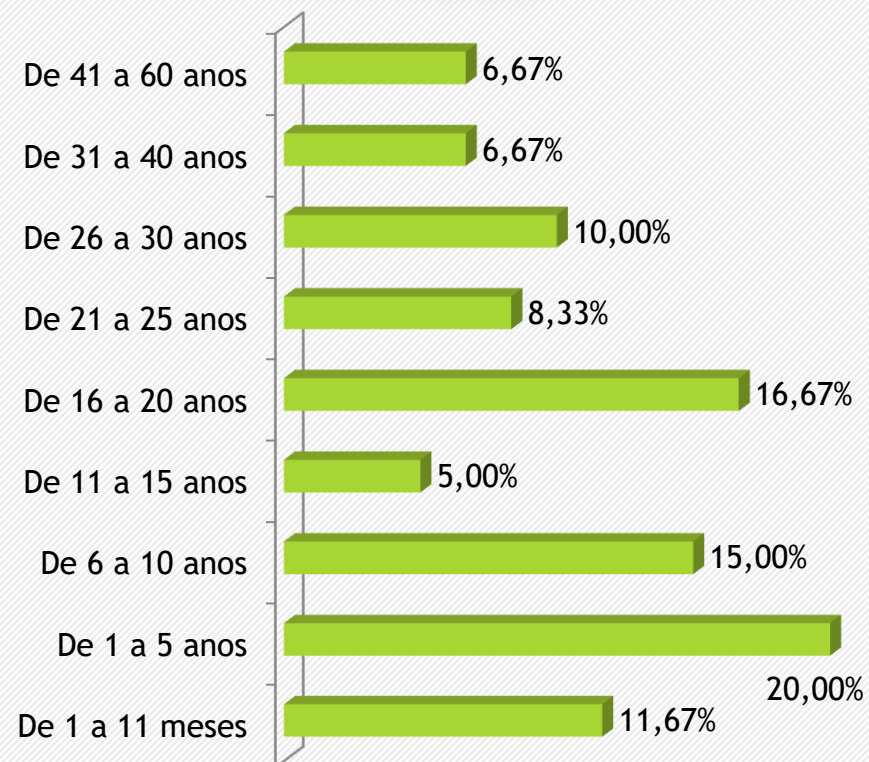


# PERFIL DAS EMPRESAS

## Natureza Jurídica

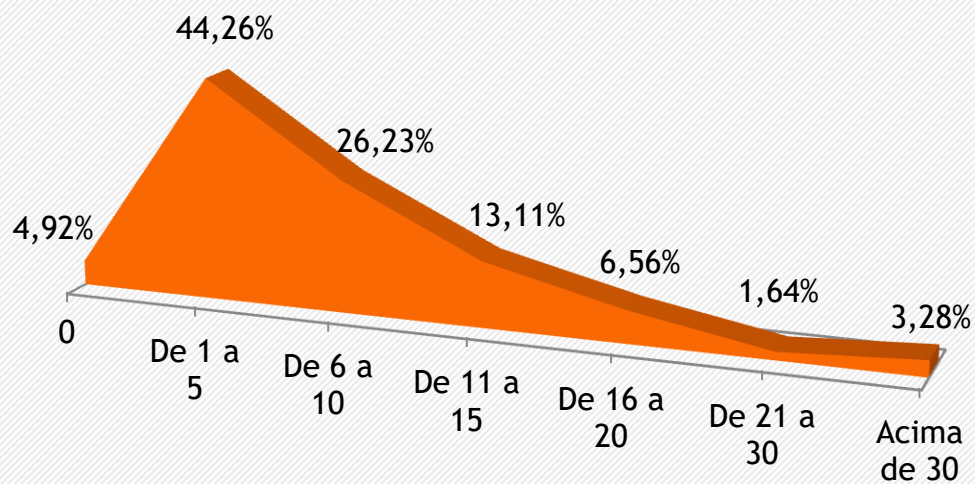


## Tempo de mercado

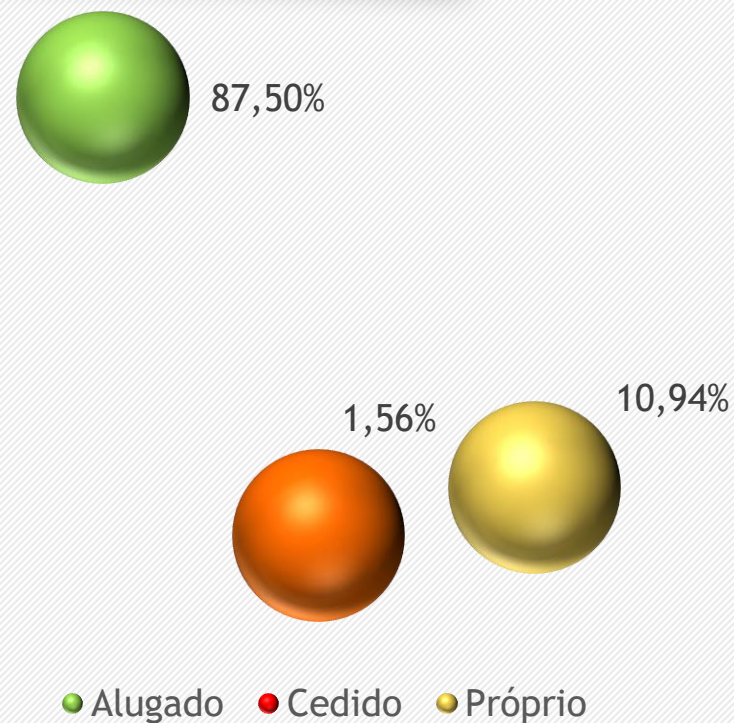


# PERFIL DAS EMPRESAS

Número de funcionários

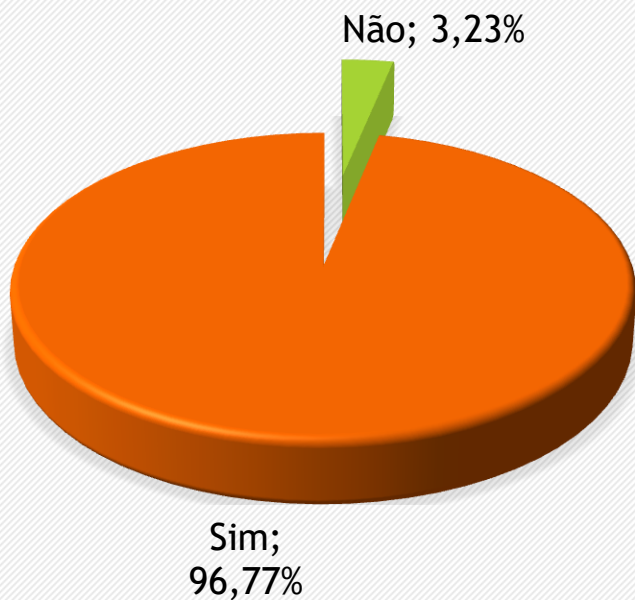


O imóvel é:

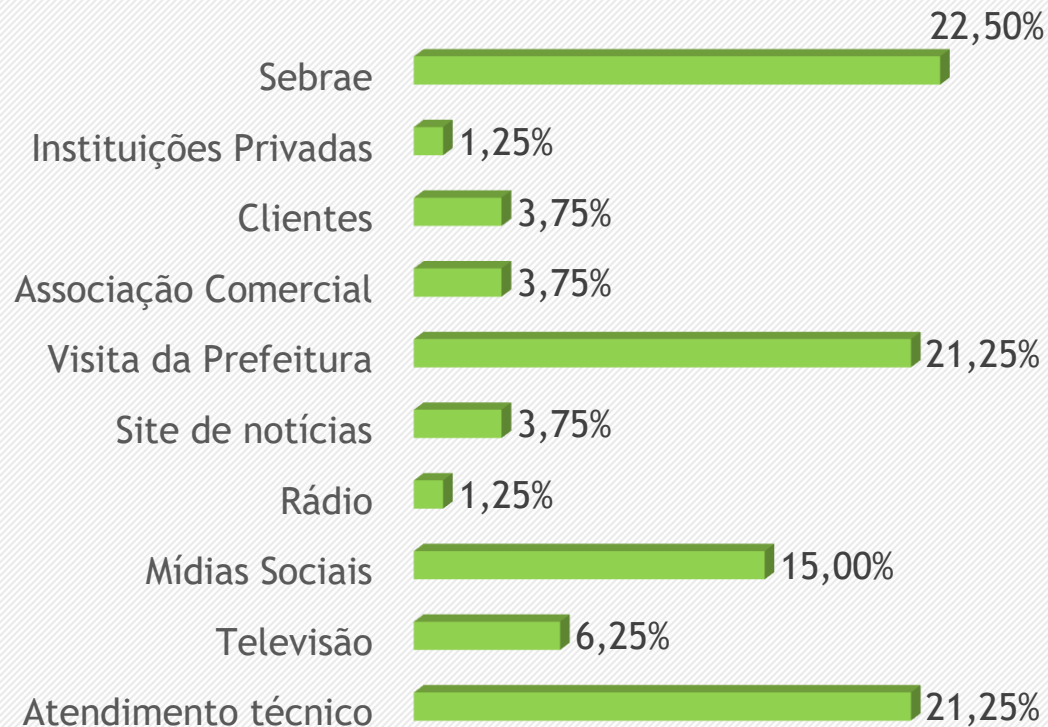


# CONHECIMENTO SOBRE O REVIVA CAMPO GRANDE

Já ouviu falar?

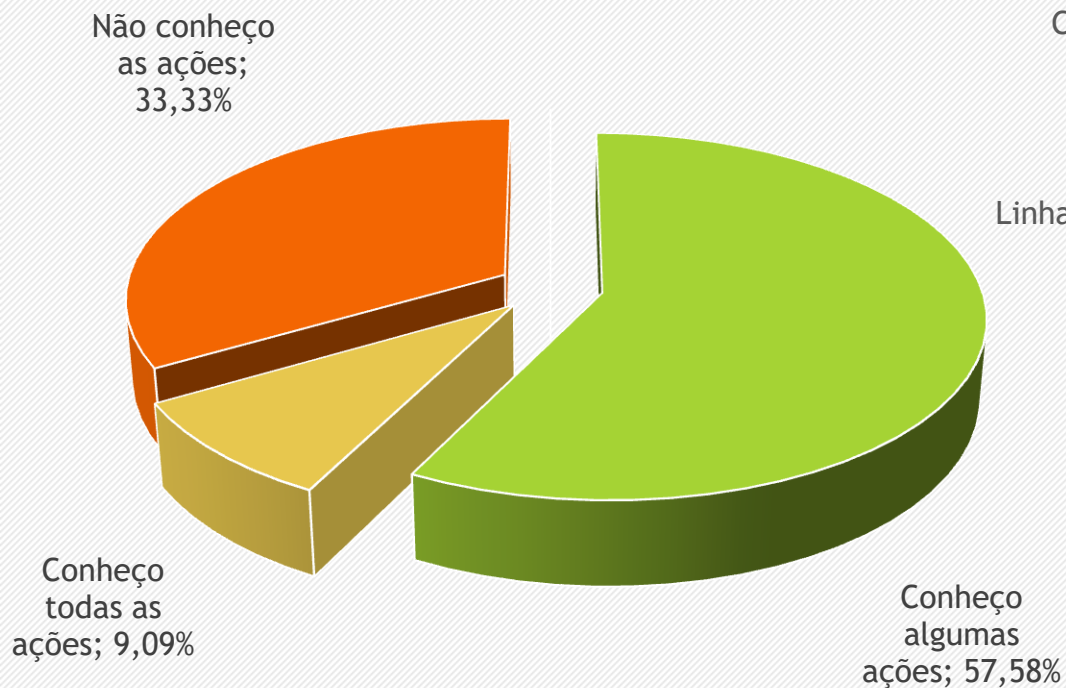


Como conheceu ou ouviu falar?

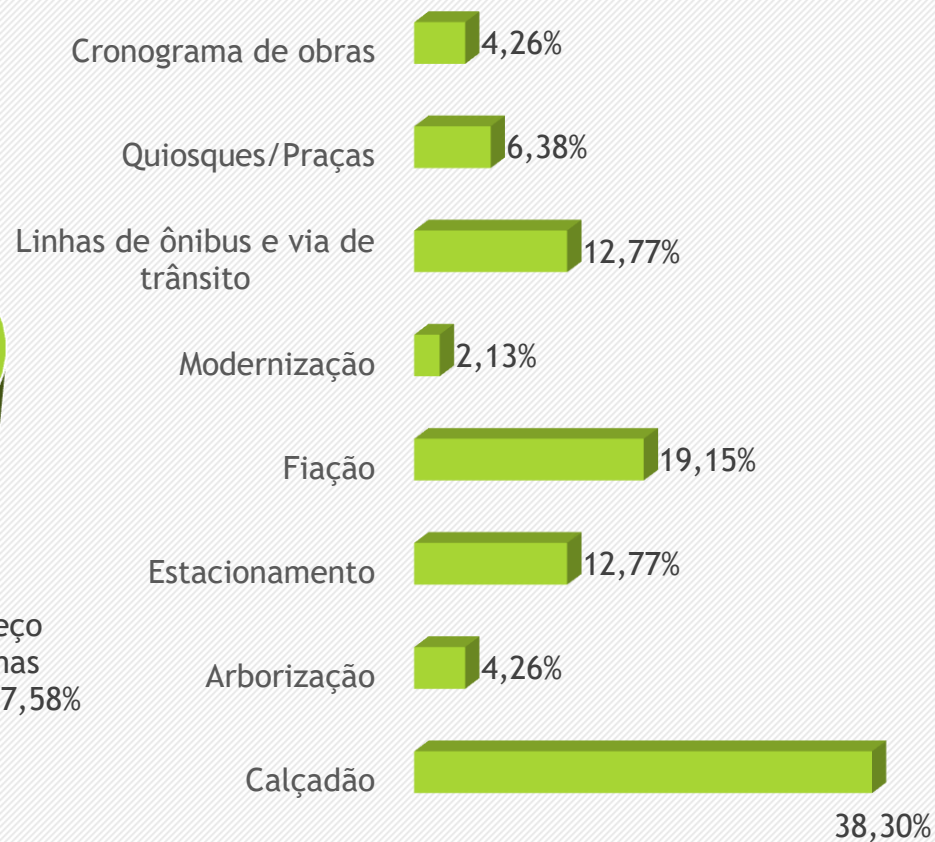


# CONHECIMENTO SOBRE O REVIVA CAMPO GRANDE

## Grau de conhecimento



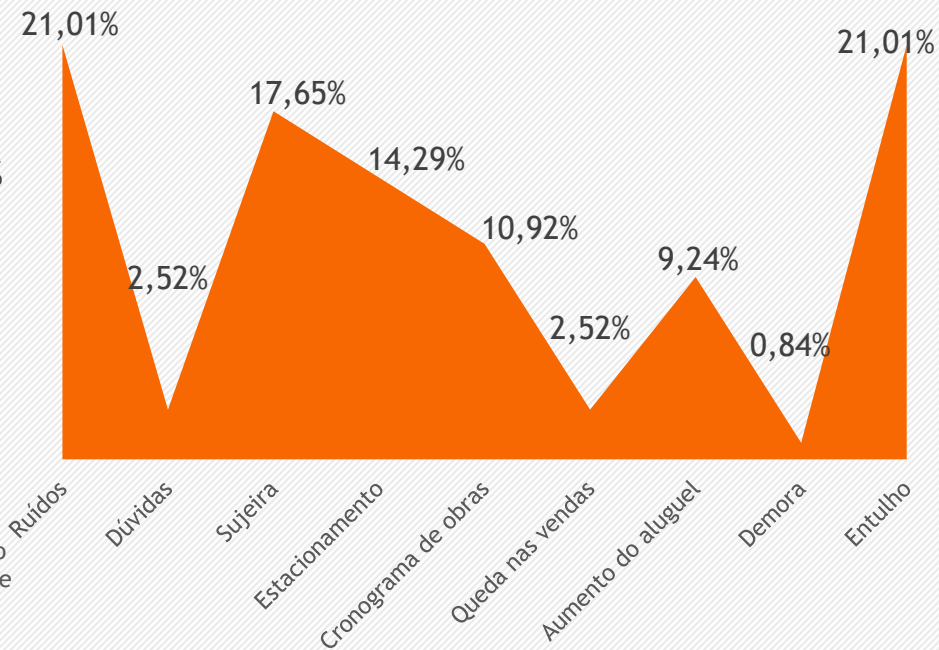
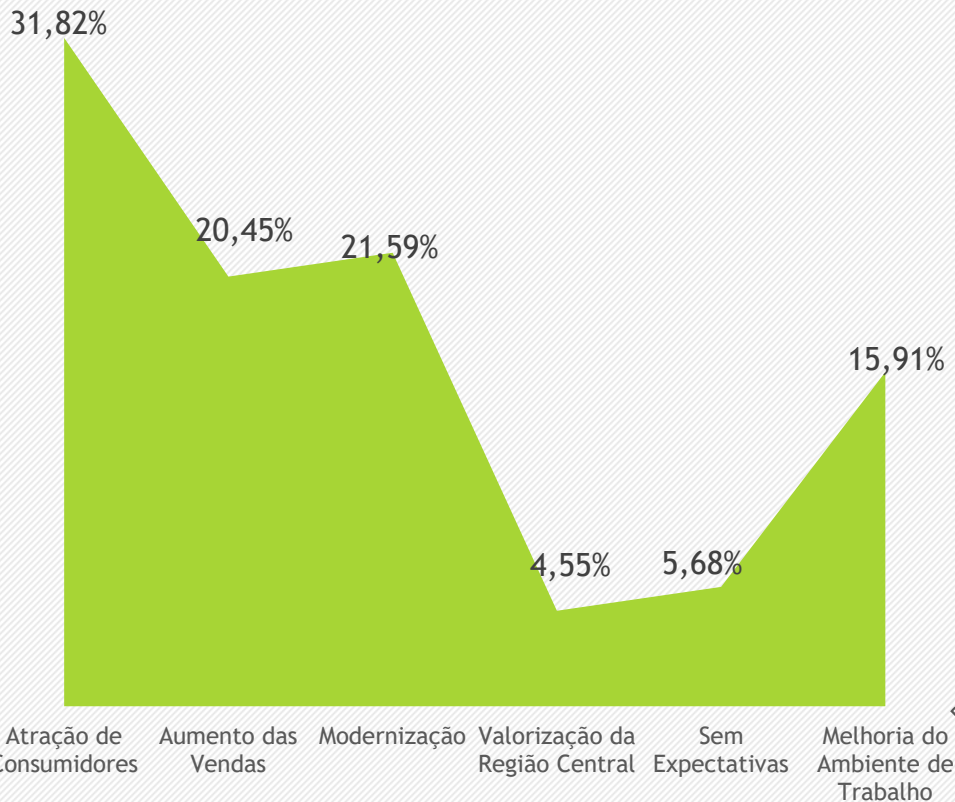
## Ações conhecidas



# IMPACTOS E EXPECTATIVAS

## Impactos Positivos

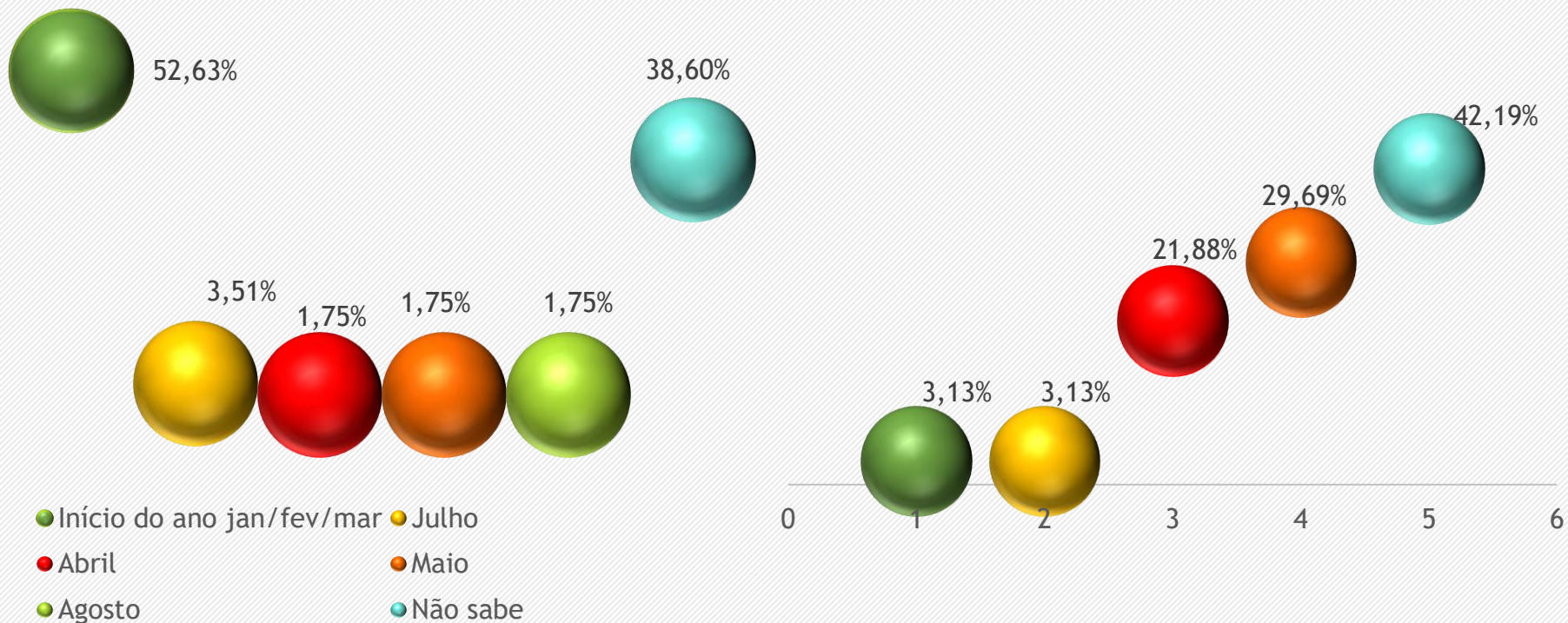
## Impactos Negativos



# IMPACTOS E EXPECTATIVAS

Período para começar as obras

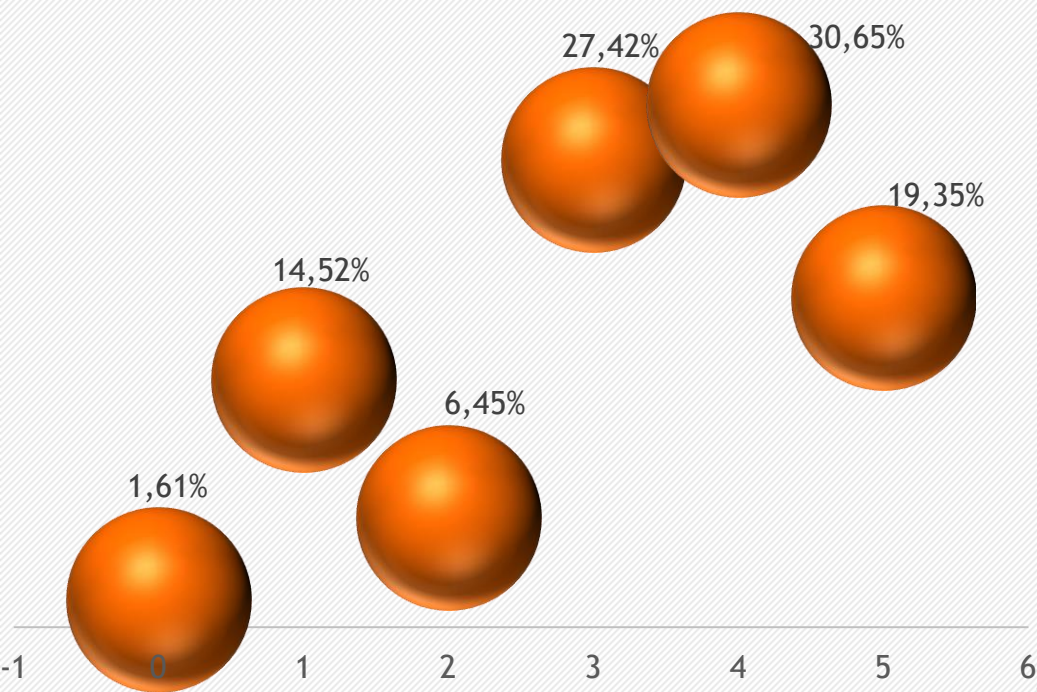
Expectativas com as obras



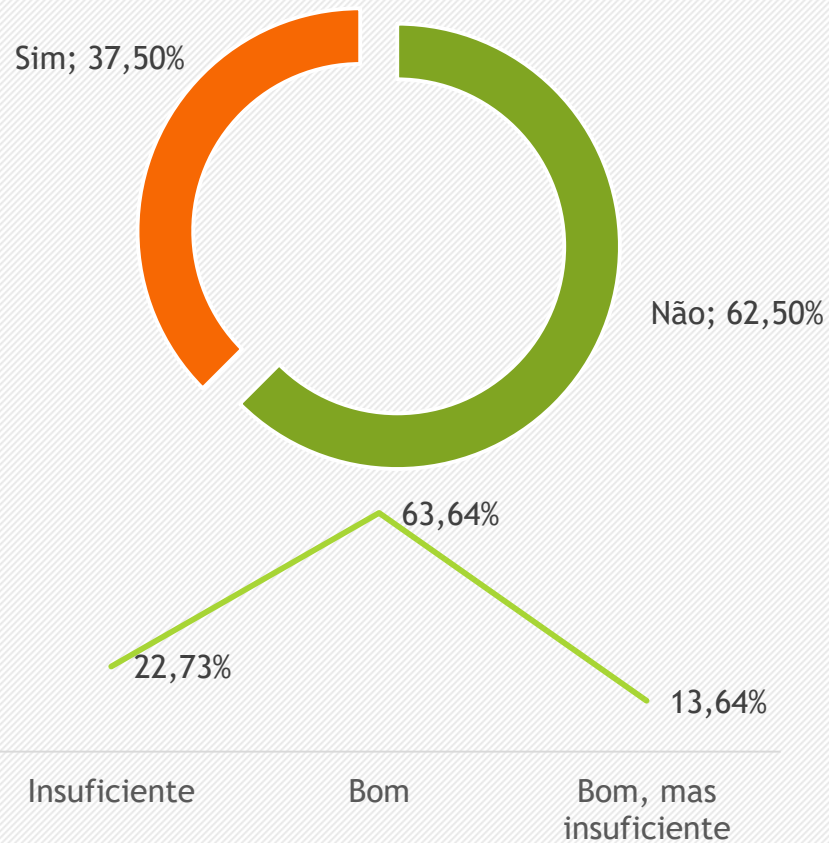


# ESTACIONAMENTOS VERTICAIS

## Avaliação

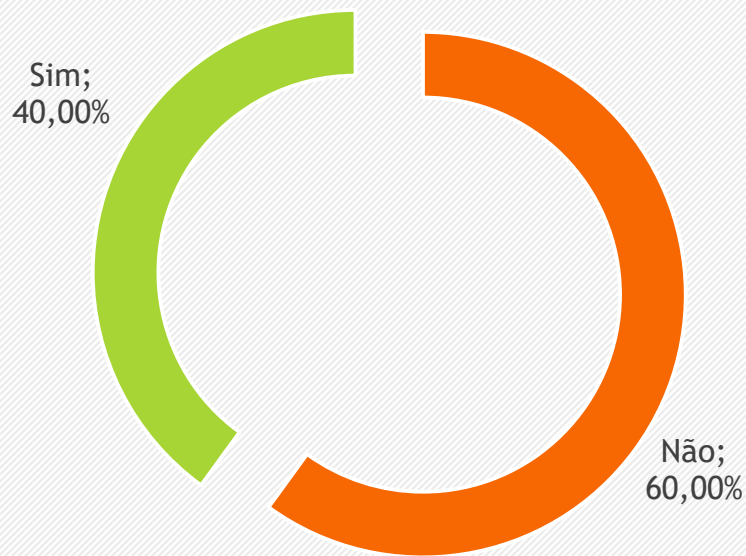


## Podem resolver a falta de vagas?

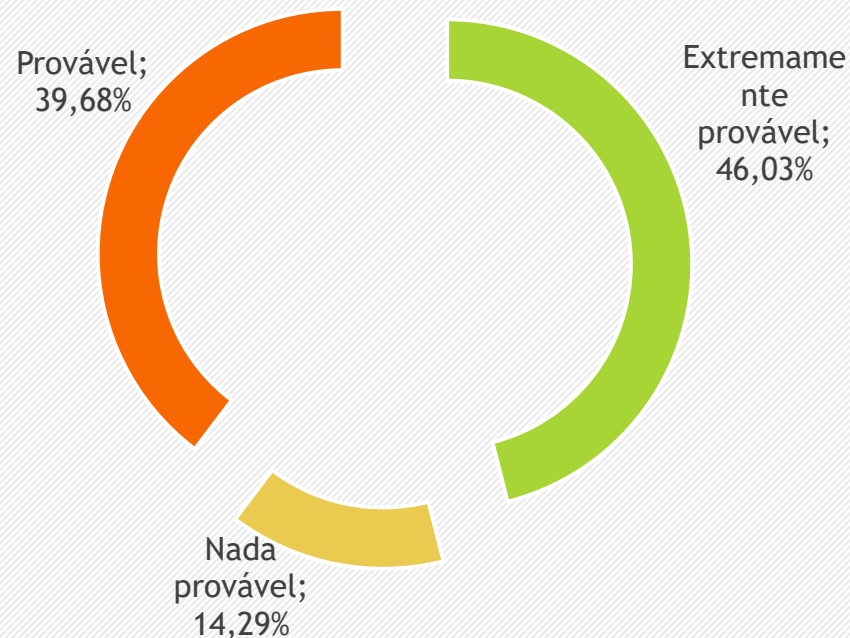


# OUTRAS POSSÍVEIS AÇÕES DURANTE AS OBRAS

Reforma da loja (fachada)



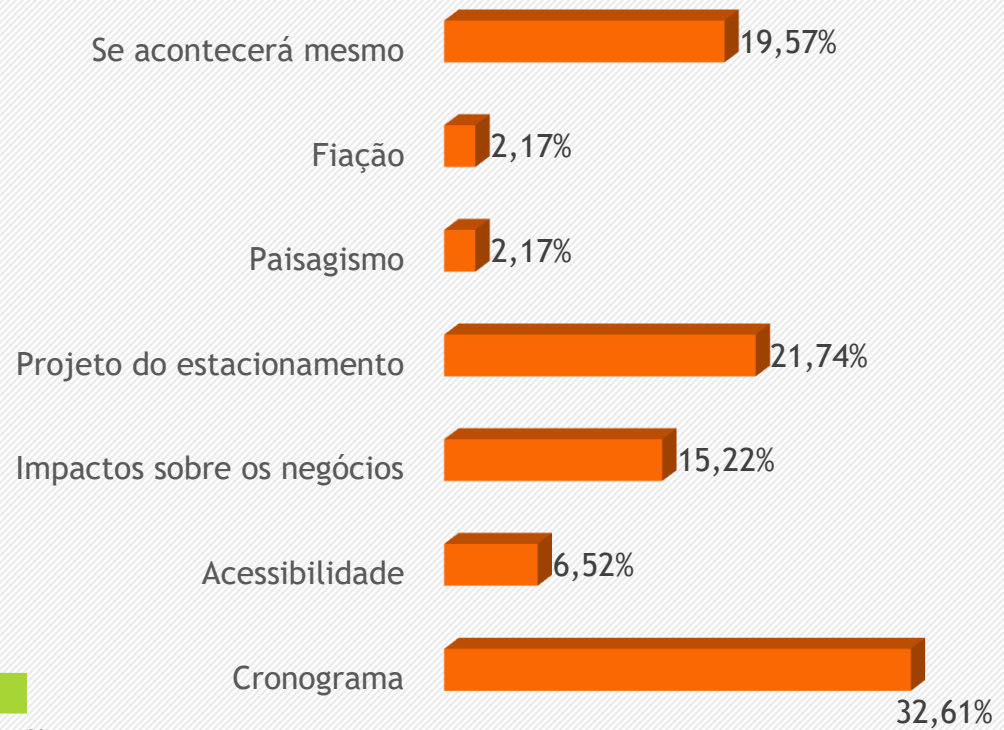
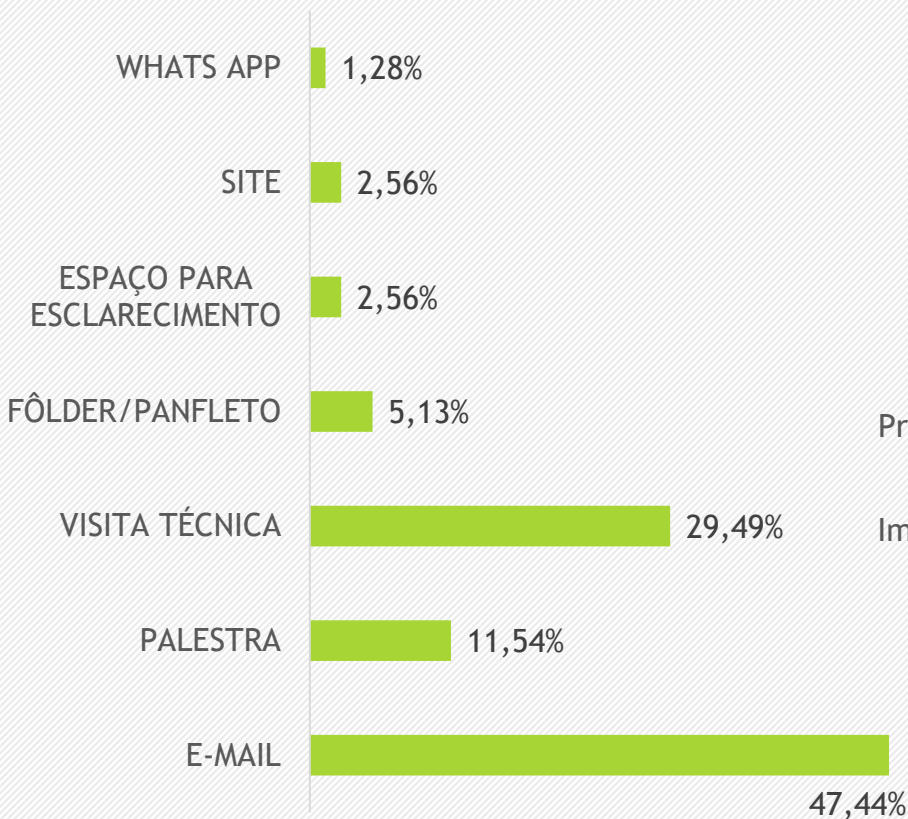
Atividades culturais, gastronômicas e feiras aos domingos



# INFORMAÇÕES E SUGESTÕES

## Como gostaria de receber informações?

## Principais dúvidas



# ESCOLARIDADE X CONHECIMENTO DO REVIVA CAMPO GRANDE

| Escolaridade        | Não conheço as ações | Conheço algumas ações |
|---------------------|----------------------|-----------------------|
| Médio incompleto    | 25,00%               | 75,00%                |
| Médio completo      | 36,36%               | 63,64%                |
| Superior incompleto | 27,27%               | 72,73%                |
| Superior completo   | 28,57%               | 71,43%                |
| Pós Graduação       | 66,67%               | 33,33%                |
| Doutorado           | 100,00%              | 0,00%                 |